

ARTICOLO

2S VELVET

Categoria di materiale del mobile

VELOUR

Materiale

100% POLIESTERE (PES)

Etichettatura di manutenzione



CARATTERISTICHE DI QUALITÀ

I requisiti di qualità della norma DIN EN 14 465:2006 sono soddisfatti.



Resistenza all'abrasione EN ISO 12947-1 & 2

> 80.000 giri

Formazione di pilling EN ISO 12945-2 - 2000 giri

5

Solidità alla luce EN ISO 105-B02 - stato 2

4-5

Solidità del colore allo sfregamento EN ISO 105-X12

4-5/4-5

Test della sigaretta DIN EN 1021-1

superato

Sostanze coloranti azoiche

Arilammine ai sensi della normativa vigente EN 14362-1 & 3

non rilevabile

Coloranti a dispersione allergenici ai sensi dell' Art. DIN 54231

non rilevabile

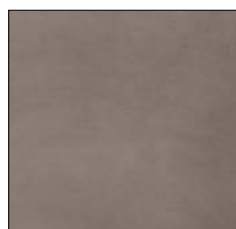
CARATTERISTICHE DEL RIVESTIMENTO

Per una caratteristica tipica del prodotto e con il loro utilizzo, i tessuti lisci tendono a una certa lanuginosità, che può portare alla formazione di pelucchi (pilling). Inoltre, nel materiale si possono depositare delle fibre estranee. Ecco perchè i pelucchi formati vengono rimossi mediante il nostro leva pelucchi. Tale caratteristica della fibra non dà diritto a reclami.

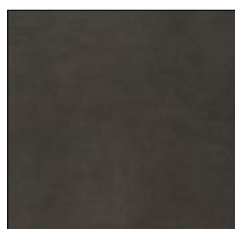
Una coloritura estranea causata da cuscini e/o da tessuti di rivestimento non rappresenta un difetto del materiale di rivestimento. Variazioni del colore e della struttura rappresentano caratteristiche tipiche e distintive del prodotto e non danno diritto ad alcun reclamo. L'interazione di pressione, calore e umidità può provocare cambiamenti più o meno evidenti della posizione del pelo (punti di pressione). Questo aspetto, definito anche impronte di seduta o punti lucidi dovuti all'uso, è una caratteristica tipica del rivestimento e non rappresenta una riduzione della qualità.



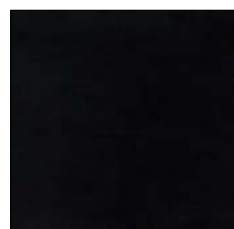
PEARL F600



SILVER F601



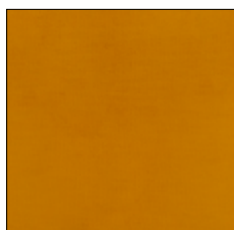
STONE F602



BLACK F603



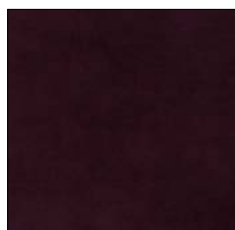
ROSEWOOD F604



CURRY F605



RED F606



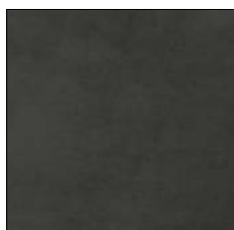
PURPLE F607



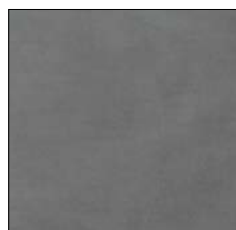
OLIVE F608



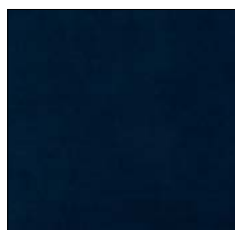
BROWN F609



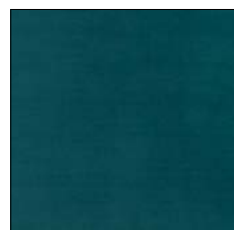
ANTHRACITE F610



GREY F611



NAVY BLUE F612



GREEN F613