

ARTICOLO

1S RIB

Categoria del rivestimento	TESSUTO DI CORDA
Materiale	88% POLIESTERE (PES) 12% POLIAMMIDE (PA)
Etichettatura di manutenzione	

CARATTERISTICHE QUALITATIVE

I requisiti di qualità della DIN EN 14 465:2006 sono soddisfatti.

Resistenza all'abrasione EN ISO 12947-1 & 2	100.000 giri
Pilling EN ISO 12945-2 - 2000 giri	4-5
Resistenza alla luce EN ISO 105-B02 - proc. 2	5
Resistenza allo strofinio EN ISO 105-X12	5
Prova sigaretta DIN EN 1021-1	superata
Ammine MAK, coloranti azoici EN 14362-1 & 3	non rilevabili
Coloranti in dispersione & cancerogeni DIN 54231	non rilevabili



PROPRIETÀ DEL RIVESTIMENTO

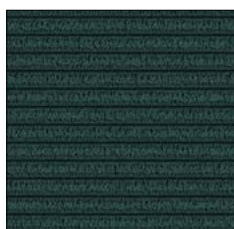
La coloritura estranea dovuta a cuscini e/o tessuti di abbigliamento non è un difetto del materiale di rivestimento. Le deviazioni di colore e di struttura sono tipiche della merce e non danno diritto a reclami. L'interazione di pressione, calore e umidità può provocare cambiamenti più o meno evidenti della posizione del pelo (punti di pressione). Questo aspetto, definito anche impronte di seduta o punti lucidi dovuti all'uso, è una caratteristica tipica del rivestimento e non rappresenta una riduzione della qualità.



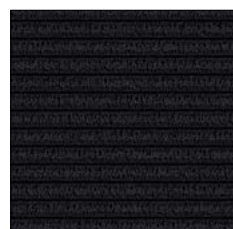
ANTHRACITE A013



IVORY A014



HUNTER A015



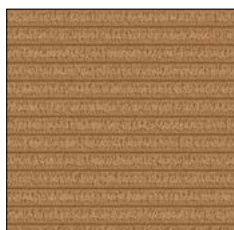
CHARCOAL A016



ESPRESSO A017



CINNAMON A018



SAND A019