

ARTICOLO

1S PANDA

Categoria di materiale del mobile	VELOUR
Materiale	100% POLIESTERE (PES)
Etichettatura di manutenzione	

CARATTERISTICHE DI QUALITÀ

I requisiti di qualità della norma DIN EN 14 465:2006 sono soddisfatti.



Resistenza all' abrasione EN ISO 12947-1 & 2	70.000 giri
Formazione di pilling EN ISO 12945-2 - 2000 giri	4-5
Solidità alla luce EN ISO 105-B02 - stato 2	4-5
Solidità del colore allo sfregamento EN ISO 105-X12	4-5
Test della sigaretta DIN EN 1021-1	superato
Sostanze coloranti azoiche Arilammine ai sensi della normativa vigente EN 14362-1 & 3	non rilevabile
Coloranti a dispersione allergenici ai sensi dell' Art. DIN 54231	non rilevabile

CARATTERISTICHE DEL RIVESTIMENTO

Panda è un incredibile tessuto in velluto dalle proprietà eccezionali:

- struttura simile a bouclé
- superficie morbida e vellutata
- molto semplice da gestire (lavabile)
- adatto all'uso quotidiano
- colori variopinti di tendenza
- resistente
- aspetto raffinato

La coloritura estranea dovuta a cuscini e/o tessuti di abbigliamento non è un difetto del materiale di rivestimento. Le deviazioni di colore e di struttura sono tipiche della merce e non danno diritto a reclami. L'interazione di pressione, calore e/o umidità può provocare cambiamenti più o meno evidenti della posizione del pelo (punti di pressione). Questo aspetto, definito anche impronte di seduta o punti lucidi dovuti all'uso, è una caratteristica tipica del rivestimento e non rappresenta una riduzione della qualità.



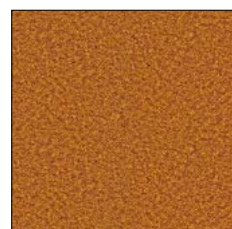
VANILLA ICE F050



MUD F051



COFFEE F052



AMBER F053



RUST F054



DENIM F055



LILAC F056



DARK GREY F057



COAL F058