

ARTICOLO

1S ORLANDO

Categoria del rivestimento	TESSUTO IN MORBIDA CINIGLIA
Materiale	92% POLIESTERE (PES) / 8% POLIAMMIDE (PA)
Etichettatura di manutenzione	☒☒☒☒☒☒

CARATTERISTICHE QUALITATIVE

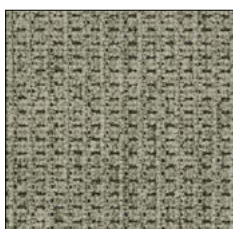
I requisiti di qualità della DIN EN 14 465:2006 sono soddisfatti.



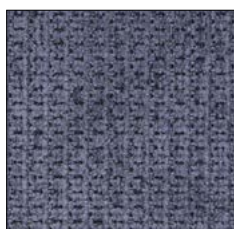
Resistenza all'abrasione EN ISO 12947-1 & 2	45.000 giri
Pilling EN ISO 12945-2 - 2000 giri	4-5
Resistenza alla luce EN ISO 105-B02 - proc. 2	5
Resistenza allo strofinio EN ISO 105-X12	5/4-5
Prova sigaretta DIN EN 1021-1	superata
Ammine MAK, coloranti azoici EN 14362-1 & 3	non rilevabili
Coloranti in dispersione allergizzanti e cancerogeni DIN 54231	non rilevabili

PROPRIETÀ DEL RIVESTIMENTO

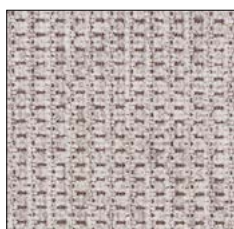
Nelle sue proprietà tipiche e nel suo comportamento d'uso, il tessuto liscio tende ad avere una certa pelosità, che può portare al pilling. Possono depositarsi anche fibre estranee al materiale. Gli eventuali nodini così formati vanno rimossi con un levapelucchi. Simili caratteristiche della fibra non danno diritto a reclami. La coloritura estranea dovuta a cuscini e/o tessuti di abbigliamento non è un difetto del materiale di rivestimento. Le deviazioni di colore e di struttura sono tipiche della merce e non danno diritto a reclami. L'interazione di pressione, calore e umidità può provocare cambiamenti più o meno evidenti della posizione del pelo (punti di pressione). Questo aspetto, definito anche impronte di seduta o punti lucidi dovuti all'uso, è una caratteristica tipica del rivestimento e non rappresenta una riduzione della qualità.



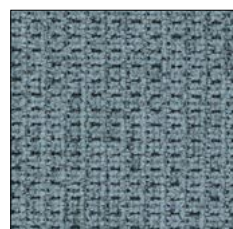
GREEN C006



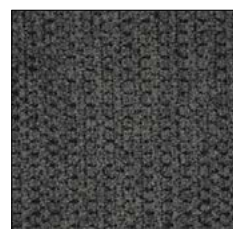
BLUE C007



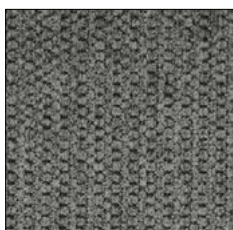
PALE C008



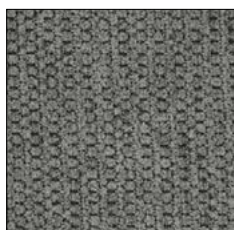
TURQUOISE C009



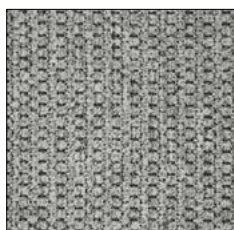
COAL C010



STEEL C011



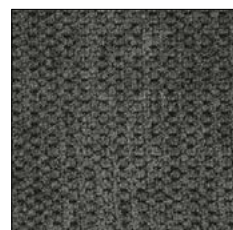
IRON C012



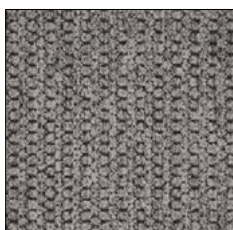
PLATIN C013



SILVER C014



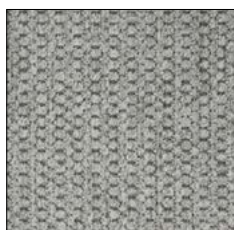
GRAPHITE C015



DUST C016



TAUPE C017



SAND C018



COGNAC C019