

ARTICOLO

1S JAM

Categoria di materiale del mobile

TESSUTO LISCIO
con finitura idrorepellente

Materiale

100 % POLIESTERE (PES)

Etichettatura di manutenzione



CARATTERISTICHE DI QUALITÀ

I requisiti di qualità della norma DIN EN 14 465:2006 sono soddisfatti.



Resistenza all' abrasione EN ISO 12947-1 & 2

35.000 giri

Formazione di pilling EN ISO 12945-2 - 2000 giri

5

Solidità alla luce EN ISO 105-B02 - stato 2

5

Solidità del colore allo sfregamento EN ISO 105-X12

5/4-5

Test della sigaretta DIN EN 1021-1

superato

Sostanze coloranti azoiche

Arilammine ai sensi della normativa vigente EN 14362-1 & 3

non rilevabile

Coloranti a dispersione allergenici ai sensi dell' Art. DIN 54231

non rilevabile

CARATTERISTICHE DEL RIVESTIMENTO

Per una caratteristica tipica del prodotto e con il loro utilizzo, i tessuti lisci tendono a una certa lanuginosità, che può portare alla formazione di pelucchi (pilling). Inoltre, nel materiale si possono depositare delle fibre estranee. Ecco perchè i pelucchi formati vengono rimossi mediante il nostro leva pelucchi. Tale caratteristica della fibra non dà diritto a reclami.

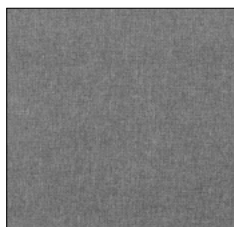
Una coloritura estranea causata da cuscini e/o da tessuti di rivestimento non rappresenta un difetto del materiale di rivestimento. Variazioni del colore e della struttura rappresentano caratteristiche tipiche e distintive del prodotto e non danno diritto ad alcun reclamo.



BROWN C304



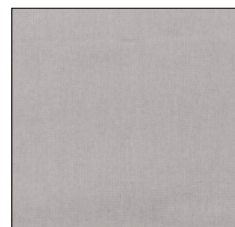
BLACK C310



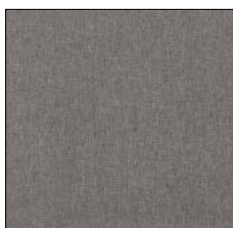
GREY C311



ANTHRACITE C312



ARGENT C315



PLATINUM C317



CHERRY C320