

ARTICOLO

1S BOSTON

Categoria di materiale del mobile

TESSUTO IN MORBIDA CINIGLIA
con finitura idrorepellente

Materiale

96% POLIESTERE (PES) / 4% POLIAMMIDE (PA)

Etichettatura di manutenzione



CARATTERISTICHE DI QUALITÀ

I requisiti di qualità della norma DIN EN 14 465:2006 sono soddisfatti.

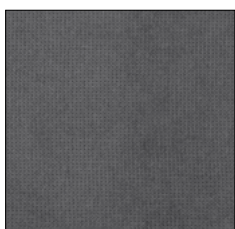


Resistenza all' abrasione EN ISO 12947-1 & 2	30.000 giri
Formazione di pilling EN ISO 12945-2 - 2000 giri	4-5
Solidità alla luce EN ISO 105-B02 - stato 2	5
Solidità del colore allo sfregamento EN ISO 105-X12	4-5/4-5
Test della sigaretta DIN EN 1021-1	superato
Sostanze coloranti azoiche Ariammine ai sensi della normativa vigente EN 14362-1 & 3	non rilevabile
Coloranti a dispersione allergenici ai sensi dell' Art. DIN 54231	non rilevabile

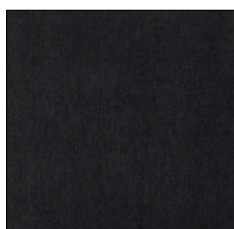
CARATTERISTICHE DEL RIVESTIMENTO

Per una caratteristica tipica del prodotto e con il loro utilizzo, i tessuti lisci tendono a una certa lanuginosità, che può portare alla formazione di pelucchi (pilling). Inoltre, nel materiale si possono depositare delle fibre estranee. Ecco perchè i pelucchi formati vengono rimossi mediante il nostro leva pelucchi. Tale caratteristica della fibra non dà diritto a reclami.

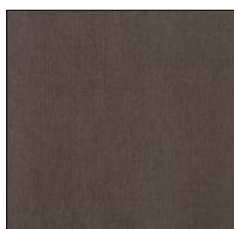
Una coloritura estranea causata da cuscini e/o da tessuti di rivestimento non rappresenta un difetto del materiale di rivestimento. Variazioni del colore e della struttura rappresentano caratteristiche tipiche e distintive del prodotto e non danno diritto ad alcun reclamo. L'interazione di pressione, calore e umidità può provocare cambiamenti più o meno evidenti della posizione del pelo (punti di pressione). Questo aspetto, definito anche impronte di seduta o punti lucidi dovuti all'uso, è una caratteristica tipica del rivestimento e non rappresenta una riduzione della qualità.



STONE F001



BLACK F002



TAUPE F003



CHARCOAL F004



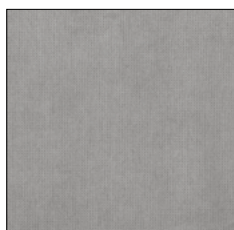
GREEN F006



NATURE F007



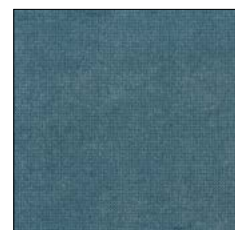
MUSTARD F008



GREY F009



ESPRESSO F010



AZURE F011