

ARTICOLO

# 2S ALL SENSES

Categoria di materiale del mobile

**MORBIDA MICROFIBRA**  
con finitura idrorepellente

Materiale

**100% POLIESTERE (PES)**

Etichettatura di manutenzione



## CARATTERISTICHE DI QUALITÀ

I requisiti di qualità della norma DIN EN 14 465:2006 sono soddisfatti.



Resistenza all' abrasione EN ISO 12947-1 & 2	<b>&gt; 100.000 giri</b>
Formazione di pilling EN ISO 12945-2 - 2000 giri	<b>5</b>
Solidità alla luce EN ISO 105-B02 - stato 2	<b>4</b>
Solidità del colore allo sfregamento EN ISO 105-X12	<b>5/5</b>
Test della sigaretta DIN EN 1021-1	<b>superato</b>
Sostanze coloranti azoiche Arilammine ai sensi della normativa vigente EN 14362-1 & 3	<b>non rilevabile</b>
Coloranti a dispersione allergenici ai sensi dell' Art. DIN 54231	<b>non rilevabile</b>

## CARATTERISTICHE DEL RIVESTIMENTO

Per una caratteristica tipica del prodotto e con il loro utilizzo, i tessuti lisci tendono a una certa lanuginosità, che può portare alla formazione di pelucchi (pilling). Inoltre, nel materiale si possono depositare delle fibre estranee. Ecco perchè i pelucchi formati vengono rimossi mediante il nostro leva pelucchi. Tale caratteristica della fibra non dà diritto a reclami.

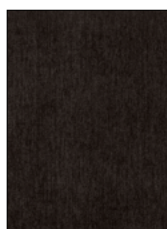
Una coloritura estranea causata da cuscini e/o da tessuti di rivestimento non rappresenta un difetto del materiale di rivestimento. Variazioni del colore e della struttura rappresentano caratteristiche tipiche e distintive del prodotto e non danno diritto ad alcun reclamo. L'interazione di pressione, calore e umidità può provocare cambiamenti più o meno evidenti della posizione del pelo (punti di pressione). Questo aspetto, definito anche impronte di seduta o punti lucidi dovuti all'uso, è una caratteristica tipica del rivestimento e non rappresenta una riduzione della qualità.



TURQUOISE F177



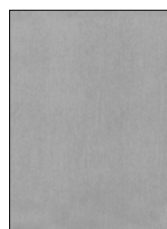
MUD F180



BROWN F181



BLACK F182



ARGENT F185



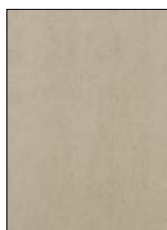
STONE F186



GREY F187



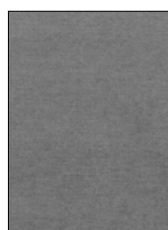
ELEPHANT F190



PLATINUM F191



RACING GREEN F196



MOUSE F197